

LAURENCE MONNET

ECO-CONSEILLERE CERTIFIEE EN PAYSAGE



Parcours paysages
rue du Tuilier - 26 400 ALEX
06 75 91 42 60
contact@parcourspaysages.com

COMPÉTENCES

Sensibilisation, conseil et accompagnement à la prise en compte de l'environnement dans les projets ont été mes principales activités dans l'ensemble de mes missions de bureau d'études, d'animation locale ou aujourd'hui à l'Agence régionale de l'énergie et de l'environnement d'Auvergne-Rhône-Alpes, Auvergne-Rhône-Alpes Energie Environnement (AURA-EE).

Mon ambition est d'accompagner les porteurs de projets pour un développement des territoires ruraux respectueux de leur patrimoine naturel et paysager. C'est aussi de participer à l'ajustement des relations homme-nature, par l'expérience de nouvelles approches.

Après un an de congés formation pour préparer le Certificat d'études supérieures paysagères délivré par l'Ecole nationale supérieure du paysage de Versailles (2017-2018), je suis aujourd'hui à 70% de temps de travail à AURA-EE et prépare, sur le temps restant, une activité indépendante autour de la lecture des paysages en Drôme.

PAYSAGES ET ESPACES NATURELS

MENAGER ET RENATURER L'ESPACE

Déceler les enjeux écologiques par une approche systémique et le paysage. Proposer des solutions fondées sur la nature dans le contexte de changement climatique pour la réhabilitation de sites, qualification de zones d'activités, éco-quartiers, ...

AMENAGEMENT ET URBANISME

PLANIFIER LE PROJET DE TERRITOIRE

Animer une réflexion prospective multi-acteurs pour faire évoluer les planifications et décliner les solutions à l'échelle de l'aménagement en intégrant les questions d'adaptation au changement climatique, d'eau, de biodiversité, d'énergie, de mobilité durable, ...

PEDAGOGIE

DIFFUSER LES PRATIQUES PAR L'EXPERIMENTATION

Rendre tangible et accessible cette relation d'interdépendance homme-nature par des outils sensibles et impliquants, par la publication de retours d'expériences et le partage d'expériences...

OUTILS GRAPHIQUES :

Photographie,

Dessin au crayon et aquarelle,

Logiciels : Suite office, Photoshop, Scribus, Gimp, Inkscape, QGIS

Modélisation manuelle : terre, carton...





25 ans d'expérience



ATOUTS :

___ Autonomie, rigueur,
sociabilité, expérience du
travail en équipe, créativité,
pratiques plastiques et de
sports de nature (randonnée,
haute randonnée, skating)

PARCOURS

FORMATION

___ **Certificat d'études supérieures paysagères**

Ecole nationale supérieure du paysage, Versailles, 2018

___ **Mastère «Eco-conseiller, analyse et gestion de l'environnement»** (titre déposé)

Institut Eco-conseil – Strasbourg / Ecole Nationale Supérieure des Arts et Industries de Strasbourg, 1993

___ **Diplôme d'Etudes Supérieures Spécialisées «Aménagement et Développement rural»**

Université Lyon II, 1991

___ **Maîtrise Sciences et Techniques «Sciences de la Terre et de la Vie appliquées aux milieux de Montagne»**

Université de Savoie, 1990

___ **Diplôme d'Etudes Universitaires Générales B «Sciences de la Nature et de l'Environnement»**

Université de Bordeaux I, 1988

___ **Baccalauréat C «Mathématiques et Sciences physiques»** - Lycée Général Bellevue - Saintes, 1985

Autres : Permis VL, PSCI 2008, Ecoute A (2016)

Langues étrangères : Anglais B1 / Allemand B1 - résidence en Bade-Württemberg de 1999 à 2001

Pratiques plastiques amateurs, Beaux Arts de Lyon (2014 - 2015)

TRAVAUX UNIVERSITAIRES APPLIQUES :

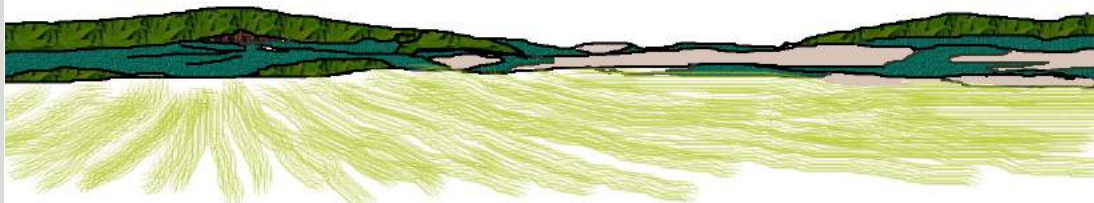
___ ENSP, 2018, Etude personnelle à visée préparatoire au SCOT Vallée de la Drôme Aval : Production d'énergie renouvelable, imaginer les paysages de la basse vallée de la Drôme (26)

___ Association Bien vivre en Val Gelon (73), 1993, Animation d'un plan de mise en valeur de la section supérieur du Gelon (cours d'eau) et de ses milieux associés (bilan écologique et paysager, propositions de modes de gestion, animation de projets)

___ VESTRA GROUPE (88), 1993, Réflexions pour la gestion des déchets sur une unité de production

___ CAUE 67, 1992, Stratégie de conseil pour l'intégration paysagère de bâtiments agricoles

___ EDF-CNEH (73), 1991, Rédaction de bilans hydrologiques – Modélisation



ACTIVITE PROFESSIONNELLE

DEPUIS Juin 2020 : Auto-entrepreneur au sein de Parcours paysages (26)

Ateliers de lecture et d'expression paysagères : intervention dans le cadre de la formation Agri-touristique du CFFPA de Die (mai 2020), mise en place d'ateliers « grand public » en Val de Drôme (août 2020)

ENSP, 2018, Etude personnelle à visée préparatoire au SCOT Vallée de la Drôme Aval : Production d'énergie renouvelable, imaginer les paysages de la basse vallée de la Drôme (26)

DEPUIS AOÛT 2001 : Chargée de mission Climat et territoire - AURA-EE, Agence régionale de l'énergie et de l'environnement d'Auvergne-Rhône-Alpes

Accompagnement de démarches territoriales de développement durable : Agendas 21 locaux d'Echirolles (38), Fontaine (38), Aix-les-Bains (73), Annemasse (74), Décines (69), Sainte Foy-lès-Lyon (69), Ecoresponsabilité à la ville de Romans (26), Plans Climat Energie Territoriaux de Nord Isère – CAPI (38), PNR Pilat (42), Volet adaptation aux effets du changement climatique territoires Ardéchois, PNR Pilat (42), Haut-Bugey (01), ...

Accompagnement au lancement de projets participatifs d'urbanisme durable : Eco-lotissement de La Voulte-sur-Rhône (07), Eco-quartier de Trévoux (01), Eco-hameau de Burdigues (PNR Pilat – 42), Dialogue multi-acteurs autour du SCOT du Grand Rovaltain (26),...

Contribution à des projets européens : SEAP-Alps - plans climat pour des petites collectivités (2012-2015), COOPENERGY - dialogue multi-acteurs multi-échelons (2013-2016), The4BEES - innovation sociale et économie d'énergie dans le bâtiment (2016-2018), CESBA Alps - stratégie bâtiment durable et territoires ou quartier (2016-2018), C-TRACK 50 - stratégies bas-carbone (2019)

Animation de réseaux d'acteurs : Groupe de SEM en Rhône-Alpes (2006), Réseau régional du développement durable (r2d2) (2006 à 2008), Groupe régional Urbanisme et développement durable (2006 – 2009), Groupe régional de réflexion et d'action sur le changement climatique (2010-2013), Club des villes et territoires durables et solidaires (2008-2016), Groupe Energie des PNR de la Région Auvergne-Rhône-Alpes (2015-2017)...

Ingénierie de formation «démarches territoriales de développement durable» : CNFPT Grenoble (2003 et 2004), CNFPT Lyon (2005), CLD «Pays du Sud Grésivaudan» (2005), LEADER (2014), CNFPT Lyon (2016); «Adaptation aux effets du changement climatique» formations-actions AURA-EE (2015, 2016, 2018, 2019)

Organisation de colloques et de circuits de visites : Echirolles - Colloque "Citoyenneté et développement durable" (2003 et 2004), Saint-Etienne - Journée «Ville et développement durable» du r2d2 (2006), six Circuits du développement durable en Rhône-Alpes (2007-2008), Lyon - Conférence régionale «Réhabiliter les quartiers dans l'esprit de l'écoquartier» (2009), Lyon - Dialogue autour des documents d'urbanisme (PLU et SCOT) pour un territoire à énergie positive (2014 et 2015), Réseau de refroidissement et préchauffage Versoix et Meyrins - Suisse (2016), Séminaires "La nature, alliée des territoires pour s'adapter au changement climatique" et "La collectivité, initiatrice de solutions pour l'adaptation des activités économiques du territoire au changement climatique" - Lyon (2019)

Coordination et rédaction de publications : «Le développement durable : comment des collectivités se sont engagées en Rhône-Alpes, RAEE, 2002 - «Objectif développement durable», RARE, 2004 - «Se former aux pratiques de développement durable», RARE, 2007 - Fiches et Cdrom «Développement durable en Rhône-Alpes - Des initiatives sources d'inspiration pour les territoires », RAEE, 2009 - «Le développement sera ce que vous en ferez... acceptable, vivable, soutenable, durable. Propositions pour les municipales 2008», RAEE - «Urbanisme rural : co-construire le projet de territoire durable», RAEE, 2012 - «CLIMAT : réussir le CHANGEMENT» 3 volumes, RAEE, 2011 à 2013 - «Placer l'environnement au cœur de la décision publique», RAEE, 2012 - «Candidat(e) aux municipales ?» RARE, 2014 - «Paysages de l'énergie, paysages en transition», RAEE, 2014 - «Intégrer le facteur humain dans les projets», RAEE, 2015 - «Favoriser le changement de pratiques des citoyens, outils et démarches», RAEE, 2016 - «Faire des documents d'urbanisme des outils de la transition énergétique», RAEE, 2016

Conception d'un support ludique d'animation d'une réflexion collective, ClimaSTORY™ (2020)

Conception, gestion documentaire et administration du site web www.ddrhonealpesraee.org (2009-2016)

Contribution au Réseau des agences régionales de l'énergie et de l'environnement (RARE) (depuis 2001)

Contribution aux travaux de l'Etat : Concertation Grenelle I et II (2008-2009), SRCAE (Adaptation au changement climatique) (2010-2011)

Suivi des conventions d'objectifs Région / Relations au politique (depuis 2007-2016) / Réflexion stratégique de l'Agence

Délégué du personnel (de 2011 à 2013- suppléante entre 2009 et 2010) : Contribution et suivi de l'audit Ressources humaines

1995/1998 : Chargée de mission Environnement - Association des Maires de Maurienne (73)

Rédaction et animation d'un Plan Local de l'Environnement : collecte sélective des emballages, gestion des déchets végétaux, réseau de surveillance de la qualité de l'air, gestion des espaces naturels...

Préparation d'un avenant au contrat de rivière « Arc et affluents » : gestion et valorisation des milieux aquatiques

1993/1995 : Animatrice / Agent de développement - Association d'Animation du Beaufortain (73)

Animation de projets socio-économiques et d'amélioration de la qualité de vie : agritourisme, accueil d'enfants, réseau cantonal de bibliothèques, manifestations culturelles...

Gestion technique, administrative et budgétaire de l'association

1991/1992 : Chargée d'études - MDP (Montagne Développement Prospective) (38)

Etudes d'impact, études environnement (UTN),...

ETES 1989 et 1990 : Chargée d'études - CAUE 05

Préconisations pour la réhabilitation de sites de décharge

Inventaire « points noirs » paysagers

ETES 87-86-85-84 : Animatrice B.A.F.A.



VERONNE, L. Monnet, 2018



L'APPROCHE PAR LE PAYSAGE,
EN CONCILIANT LES ENJEUX DE
DEVELOPPEMENT ECONOMIQUE ET DE
GESTION ECOLOGIQUE DU TERRITOIRE
AIGUILLE SUR LA MANIERE DE L'AMENAGER,
LE MENAGER ET LE VIVRE DEMAIN.



QUELQUES REFERENCES

page 8 et 9 - TERRITOIRES SOUS INFLUENCE METROPOLITAINE

ENSP, 2018, Révéler les liens entre le massif de la Chartreuse et son avant Pays (38)

AURA-EE, 2002, Agenda 21 d'Echirolles (38)

RARE, 2014, Guide pour les municipales

page 10 et 11 - PAYSAGE ET PRODUCTION D'ENERGIES RENOUVELABLES

ENSP, 2018, Etude personnelle à visée préparatoire au SCOT Vallée de la Drôme Aval : Production d'énergie renouvelable, imaginer les paysages de la basse vallée de la Drôme (26),

AURA-EE, 2014, Publication "Paysages de l'énergie, paysages en transition - Préparer son territoire à la production d'énergies renouvelables"

page 12 et 13 - ADAPTATION AU CHANGEMENT CLIMATIQUE

AURA-EE, 2020, ClimaSTORY® un support ludique pour adapter son territoire au changement climatique

AURA-EE, 2019, Cycle de 3 séminaires : " S'adapter au changement climatique : mon territoire est concerné ! "

AURA-EE, 2011 à 2013, Guide en 3 volumes "Climat : réussir le changement"

ENSP, 2018, Buenos Aires, de la Boca à Dock-Sur : ville tectonique

page 14 et 15 - URBANISME ET SOLUTIONS FONDEES SUR LA NATURE

AURA-EE, 2008 à 2012, Accompagnement au lancement de démarches d'urbanisme rural

ENSP, 2018, INTERLACE, a new transversal connection of the river, Cornellà, Spain

ENSP, 2017, Un parc entremetteur, le parc de la Douce, Belfort / Bavillers / Essert (90)

page 16 et 17 - PRATIQUES PLASTIQUES ET PHOTOGRAPHIQUES



OMBLEZE 2, L. Monnet, 2018

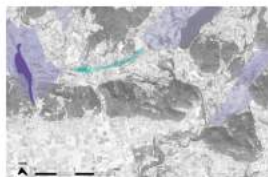
TERRITOIRES SOUS INFLUENCE METROPOLITAINE

Aujourd'hui plus de 80% de la population française vit en milieu urbain, centre d'activités économiques et de services administratifs et sanitaires. Le phénomène urbain agit comme un aimant. Il attire les populations et les repousse vers les limites de la ville. En son cœur, les populations les moins fortunées sont aussi celles qui sont les plus touchées par les pollutions environnementales.

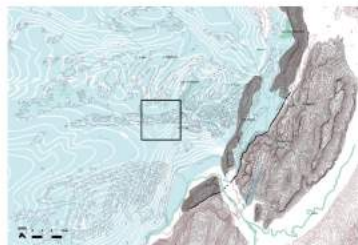
Les outils qualitatifs que sont les parcs naturels régionaux ne sont plus de bonne dimension. C'est en tout cas ce que l'atelier de l'ENSP nous a permis de constater. La proposition d'un nouveau périmètre pour le parc de Chartreuse pourrait alors conduire à une requalification de son avant-pays. S'appuyant sur le passé géologique et historique qui a marqué les paysages, la révélation des liens entre le massif et son avant-pays justifie d'un nouveau Parc : le Parc naturel régional Chartreuse-Bière.

Révéler les liens entre le massif de la Chartreuse et son avant-pays

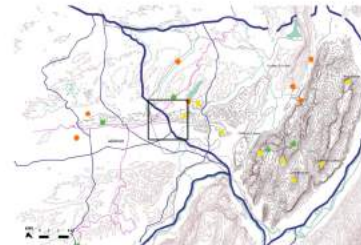
ENSP, 2018



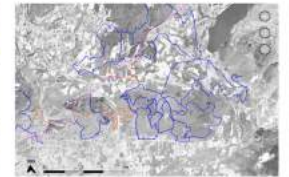
QUALITÉ DES EAUX



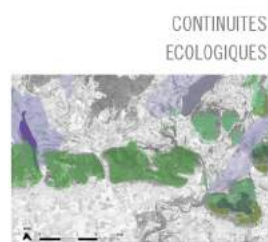
AQUIFÈRES



PATRIMOINE



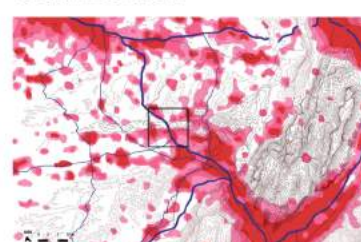
RANDONNÉE ET DECOUVERTE



CONTINUITÉS
ÉCOLOGIQUES



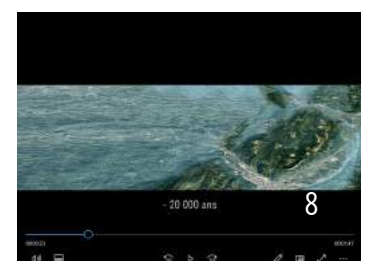
BIODIVERSITÉ



URBANISATION



ATTRACTIVITÉ DU TERRITOIRE



A travers des politiques participatives et globales telles l'Agenda 21, les collectivités urbaines réapprennent l'animation territoriale ; passant d'une réponse aux demandes de services à la co-construction du projet de territoire. L'accompagnement de l'Agenda 21 local d'Echirolles, faisant partie des premiers après la déclaration de Rio sur le développement durable, compte parmi mes plus belles expériences professionnelles.

Cette diversité de projets a été diffusée par le réseau des Agences de l'énergie et de l'environnement (RARE) par des ouvrages dont j'ai eu la charge de la rédaction et de la coordination.



Agenda 21 local d'Echirolles
AURA-EE, 2002-2005



Guide pour les municipales
RARE, 2014

INTEGRATION PAYSAGÈRE du Parc d'activités Bièvre Dauphiné

Du futur programmé
Informations au PLU



Au futur souhaité
Premières intentions



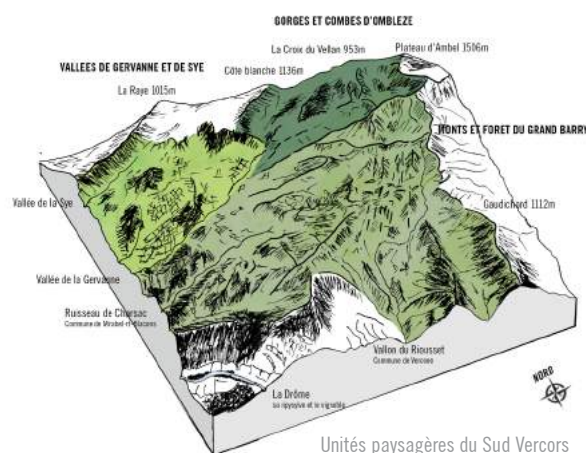
Détail du cœur du parc d'activités



PAYSAGE ET PRODUCTION D'ENERGIES RENOUVELABLES

Savoir comment les paysages d'une grande qualité peuvent produire des énergies renouvelables et accueillir de nouvelles infrastructures industrielles de production d'énergie est le défi qu'auront à relever de nombreux territoires.

S'il est possible d'imaginer une certaine autonomie énergétique des territoires ruraux, la question reste posée de leur contribution à l'effort national de réduction des 70 à 80% des émissions de gaz à effet de serre et des consommations d'énergie dues essentiellement aux secteurs du bâtiment et des transports en milieu urbain. Au prix de la qualité paysagère, la priorité reste à réduire drastiquement nos consommations d'énergie. C'est sur ce défi que s'engagent les territoires à énergie positive ou détracteurs d'un Plan Climat Air Energie territorial.



Unités paysagères du Sud Vercors

Production d'énergie renouvelable, imaginer les paysages de la basse vallée de la Drôme

ENSP, 2018



Menée sous le tutorat de Bertrand FOLLEA, président de la chaire Paysage et énergie, une étude personnelle en basse vallée de la Drôme m'a permis de proposer des pistes pour la planification et les principes de développement des énergies renouvelables.

L'approche par le paysage, inspire des formes d'urbanisme multifonctionnelles et productrices d'énergie renouvelable.



Transformation du lotissement Eymeri, sur Crest



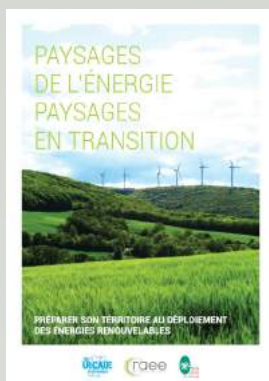
Canaux et manufactures à la fin du XIXème siècle

Le récit des paysages et de l'énergie



Sites de production industrielle et réseaux d'énergie aujourd'hui

Ce guide incite élus et chargés de mission à entamer le dialogue dans les territoires autour de la thématique “paysages et production décentralisée d'énergie renouvelable”. Sur la base des travaux de l'Agence sur les centrales villageoises photovoltaïques, j'ai coordonné sa rédaction en partenariat avec les Parcs naturels régionaux et les CAUE de Rhône-Alpes.



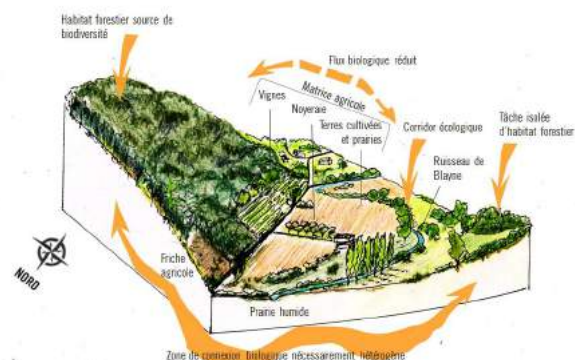
Paysages de l'énergie, paysages en transition

Préparer son territoire à la production d'énergies renouvelables

AURA-EE, 2014

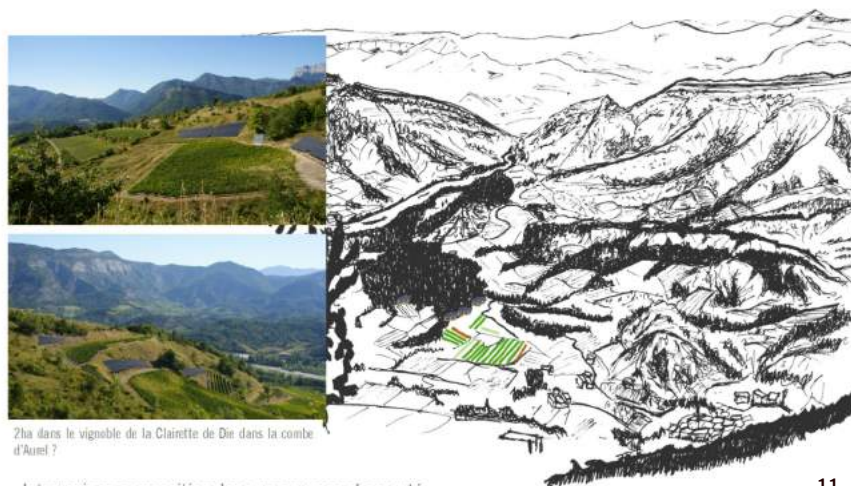
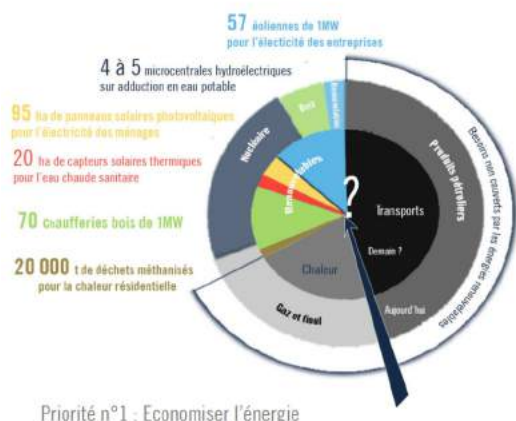


Des structures paysagères productrices de bois énergie et de connexions écologiques



Organiser le mix énergétique de demain

La question des productions industrielles d'énergie :



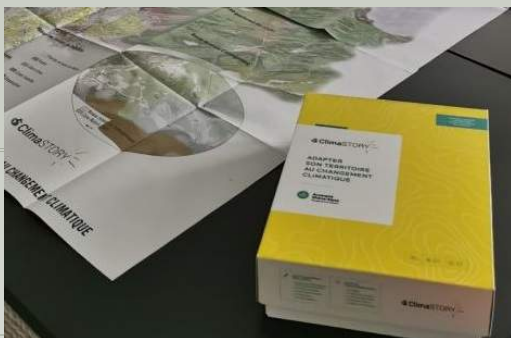
ADAPTATION AU CHANGEMENT CLIMATIQUE

L'exercice de la planification incite les territoires à se projeter à 15 ans. La question climatique oblige désormais à une prospective à 30 ans, voire 100 ans, s'inspirant des premiers signes de changement et des projections des scientifiques selon différents scénarii. C'est dans ce contexte d'incertitude que les territoires doivent aujourd'hui imaginer leur avenir.

L'augmentation attendue à l'échelle du globe varie quasiment du simple au double (1,8 à 4°C) en fonction des efforts ou non de mise en oeuvre d'une politique climatique. Les répercussions sur le globe sont très différentes. L'exercice d'une projection sur un projet urbain à Buenos Aires conjugue la résolution d'enjeux majeurs de lutte contre la pauvreté, d'environnement et de climat.

En Auvergne-Rhône-Alpes, l'animation du Groupe régional de réflexion et d'action sur le changement climatique (GRAACC), que j'ai assumée de 2010 à 2013, s'est appuyée sur la rédaction collective d'un ouvrage ressource. Ces travaux ont alors aiguisé le regard des participants pour l'élaboration du Schéma régional Climat Air Energie et la création de l'Observatoire régional des effets du changement climatique. Les temps de formation des collectivités à l'élaboration d'une stratégie d'adaptation au changement climatique contribuent d'année en année à faire monter en région cette préoccupation et d'enrichir les plans d'actions. En 2020, AURA-EE a édité un support ludique d'animation d'une réflexion collective, testé à plusieurs occasions en AURA, que j'avais créé fin 2019.

Guides " Climat : réussir le changement " 3 volumes AURA-EE, 2011 à 2013



ClimaSTORY® un support ludique pour adapter son territoire au changement climatique AURA-EE, 2020

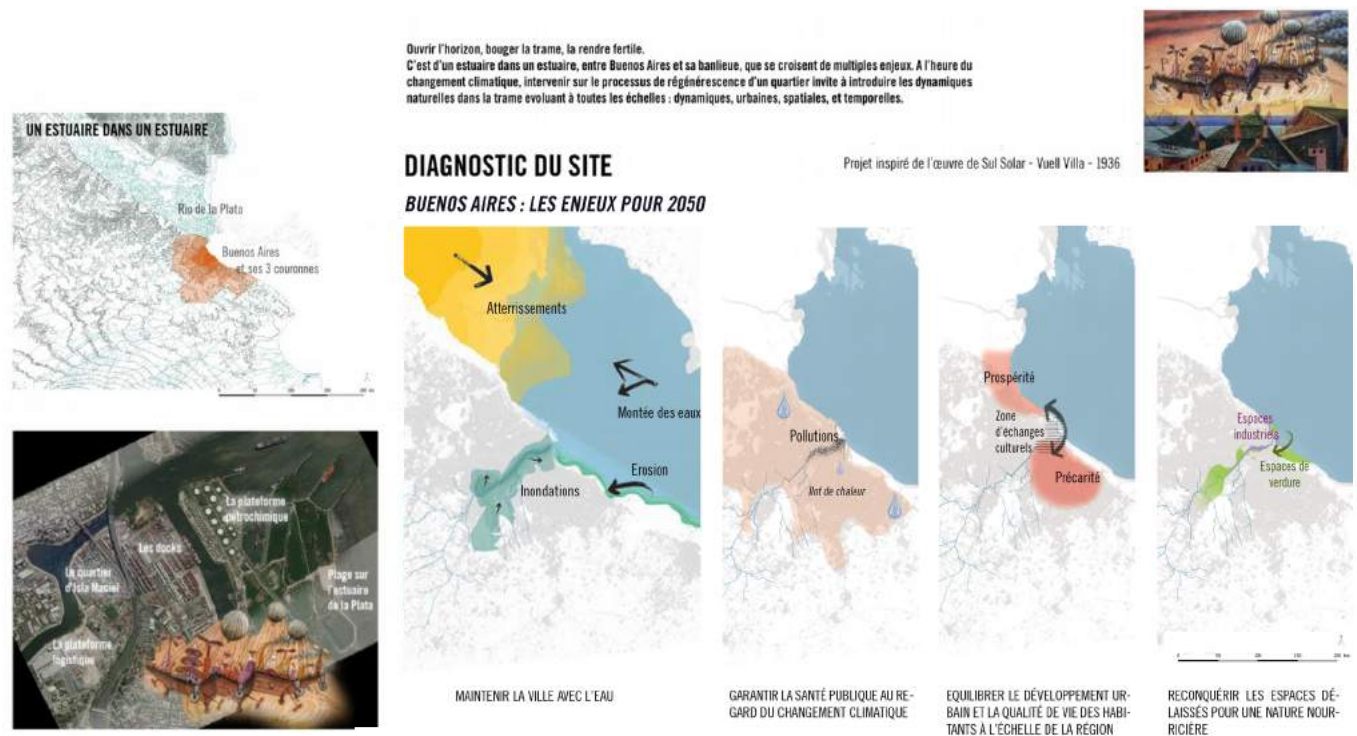
S'adapter au changement climatique : mon territoire est concerné ! AURA-EE, 2019

Trois séminaires pour s'informer, se former et se mettre en réseau avec d'autres territoires et acteurs impliqués dans l'adaptation aux effets du changement climatique.

Le 3ème séminaire "Accompagner les mutations économiques territoriales face au changement climatique" m'a donné l'opportunité de créer ClimaSTORY™, un support ludique d'animation d'une réflexion collective qui a été édité par l'Agence régionale de l'énergie et de l'environnement d'AURA.

Buenos Aires, de la Boca à Dock-Sur : ville tectonique

ENSP, 2018



LE PROJET

2020 : Dépollution et régulation du Rio Chuelo



2030 ? Liens entre les quartiers autour du maraichage et des espaces publics



2050 ? Réappropriation des docks et de l'estuaire – la ville inondée



Explication du jeu d'acteurs et des rotations de morceaux de ville



Impressions de Buenos Aires
Doc-Sur (Argentine)

URBANISME ET SOLUTIONS FONDEES SUR LA NATURE

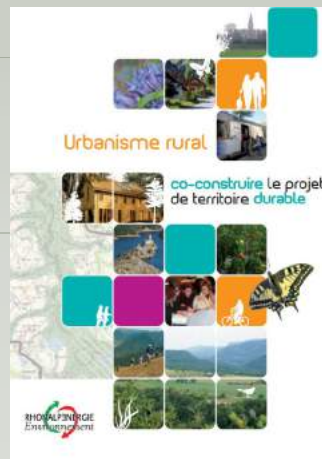
Directement en prise avec l'évolution du paysage et des milieux, le projet d'urbanisme est une entrée pour travailler sur le projet de territoire durable. Les solutions fondées sur la nature font le pari de développer la biodiversité pour accéder aux services rendus par la nature. Ces solutions passent par le maintien et la restauration de milieux naturels et de leurs connexions et par des pratiques agricoles et de gestion urbaine s'inspirant des cycles du vivant.

A travers un urbanisme intégré faisant la part belle à la nature, les élus de la ville comme de l'espace rural facilitent la résilience du territoire et le bien être de ses habitants. La question de la nature est au coeur de tous mes travaux de paysage expérimentés à l'ENSP ou encore d'accompagnement au lancement d'éco-quartiers comme à La Voulte-sur-Rhône (07), Trévoux (01) ou Burdigues (42)... Le pays d'Ardèche verte quant à lui a formé quelques porteurs de projets à l'aménagement durable de leur bourg.

Accompagnement au lancement de démarches d'urbanisme rural

AURA-EE, 2008 à 2012

Dès 2008 des communes s'interrogent sur le lancement d'un éco-quartier. Mais qu'est-ce qu'un éco-quartier ? C'est sur cette question que débute l'accompagnement de quelques collectivités pionnières en la matière. La réponse se formalise par une démarche participative avec des habitants ou par la constitution d'un comité de pilotage multi-acteurs validant les premiers termes d'un cahier des charges d'assistance à la mise en place d'une Zone d'aménagement concerté. Ces expériences ont été le support de publications.



INTERLACE, a new transversal connection of the river

Cornella, Spain

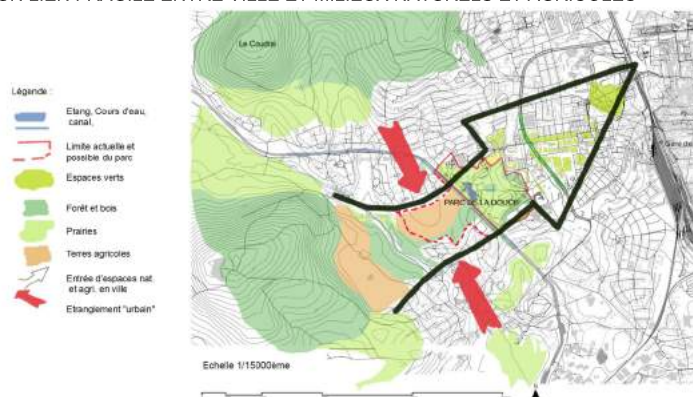
ENSP, 2018



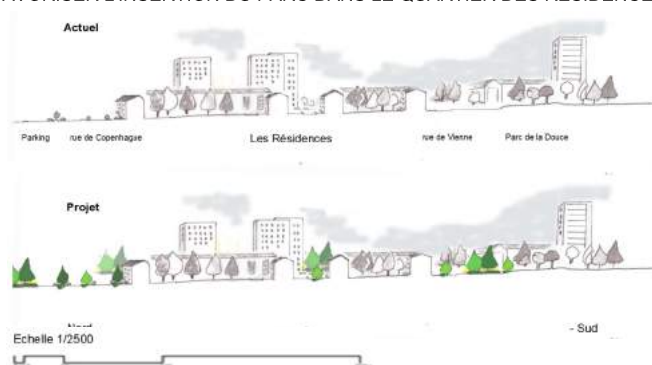
Un parc entremetteur, le parc de la Douce, Belfort / Bavillers / Essert (90)

ENSP, 2017

UN LIEN FRAGILE ENTRE VILLE ET MILIEUX NATURELS ET AGRICOLES



FAVORISER L'INSERTION DU PARC DANS LE QUARTIER DES RESIDENCES



ASSURER L'ALIMENTATION EN EAU DE L'ETANG



Niveaux d'eau selon les pluies : coupe 2

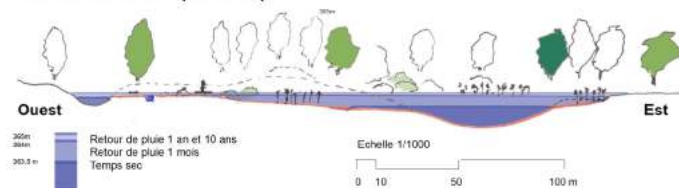
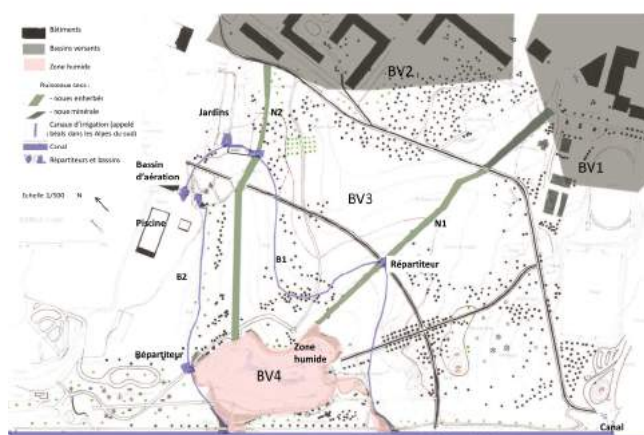


SCHÉMA DE GESTION DES EAUX



ADOPTER UNE PALETTE DE VEGETAUX LOCAUX

	Arbres à haut jet	Arbustes	Strate herbacée	Herbiers
Chaos forestier vers Essert	 <i>Carpinus betulus</i>	 <i>Quercus robur L.</i>	 <i>Alnus glutinosa</i>	 <i>Corylus avellana</i>
	 <i>Vincetoxicum L.</i>	 <i>Cornus sanguinea</i>	 <i>Anemone nemorosa</i>	 <i>Convallaria majalis</i>
Zone humide et ripisylve du canal	 <i>Betula pendula</i>	 <i>Populus tremula</i>	 <i>Alnus glutinosa</i>	 <i>Salix alba</i>
	 <i>Fraxinus excelsior</i>	 <i>Salix caprea</i>	 <i>Viburnum opulus</i>	
Haut du parc sur les Résidences	 <i>Carpinus betulus</i>	 <i>Acer campestre</i>		
			 <i>Lythrum salicaria</i>	 <i>Lysimachia vulgaris</i>
			 <i>Orchis palustris</i>	 <i>Persicaria amphibia</i>

PRATIQUES PLASTIQUES ET PHOTOGRAPHIQUES



